

VIA Design & Business - Designteknolog AK

Optagelsesprøve

Studiestart september 2020

Furniture Design

Kære Uddannelsessøgende

Din vej til optagelse på VIA Design & Business begyndte ved, at du sendte en KOT-ansøgning via optagelse.dk, og du er nu klar til næste skridt i optagelsesprocessen. Der er endnu 3 faser, inden vi kan give dig besked om du er blevet optaget på uddannelsen.

FASE 1 – Optagelsesopgaven

FASE 2 – Eventuel personlig samtale (hvis du skal til samtale, vil du få en indkaldelse)

FASE 3 – Udvælgelsen

Sådan foregår udvælgelsen:

- Hvis din opgave kvalificerer dig, kan du blive optaget uden samtale.
- Har din opgave potentiale, men vi har brug for yderligere afklaring, vil du blive indkaldt til en personlig samtale.
- Hvis din opgave ikke kvalificerer dig til optagelse, vil du modtage et afslag.

Vigtige deadlines

Uge 13

Du vil modtage en mail fra VIA med vejledning til, hvordan du skal aflevere optagelsesopgaven. Din optagelsesopgave skal uploades i WISEflow, som er et digitalt system til aflevering af prøver, opgaver mv. Du vil også modtage et link fra WISEflow til aktivering af din bruger. Mails vil blive sendt til den e-mail, du har oplyst i forbindelse med din ansøgning. Husk at tjekke dit spamfilter/uønsket post, hvis du ikke modtager noget.

6. april 2020 kl. 12:00

Sidste frist for upload af optagelsesopgave i WISEflow.

*Uge 22-23

Eventuel personlig samtale.

*28. juli 2020

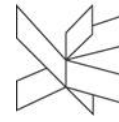
Svar på din ansøgning offentliggøres på Optagelsesportalen.

*Grundet corona-situationen tager vi forbehold for ændringer af datoer.

Praktiske informationer

Optagelsesopgaven samt eventuelt ekstra materiale skal afleveres digitalt i WISEflow.

Ønsker du at søge ind på to specialeretninger, skal du uploade en optagelsesopgave pr. speciale i WISEflow.



Optagelsesproces

FASE 1 – Optagelsesopgaven

FASE 1 – Opgaven

Optagelsesopgaven består af 6 delopgaver.

Opgaverne mærkes med numrene 1 til 6 i dokumentets øverste højre hjørne.

Optagelsesopgaven skal være med til at belyse dine grundlæggende kompetencer og skal ikke opfattes som en prøve med entydige svar.

Vi lægger vægt på at se en håndtegnet løsning af optagelsesopgaven. Vær opmærksom på at tegne med en tydelig streg som kan ses, når tegningerne er scannet ind.

Opgave 1

Indsend 3 billeder, der viser din evne til at arbejde med form og proportioner. Det kan være:

- A. håndtegninger (eksempelvis croquis, illustration, perspektivtegning)
- B. skalamodeller i forskellige materialer eller
- C. eksempler på grafisk design.

Højst to fra samme kategori.

Opgave 2

Indsæt et foto af et eksisterende møbel eller interiørprodukt, der er designet efter 2013, som du mener, er godt design.

Skriv kort om designeren, og hvorfor du har valgt netop dette design.

Max. en halv side (1200 anslag inkl. mellemrum).

Opgave 3

Vælg to af de i alt fire inspirationsfotos at arbejde videre med. Tegn og/eller byg model af minimum ét forslag til et møbel eller interiørprodukt til hvert af de valgte inspirationsfotos.

Du finder de fire fotos på side 3.

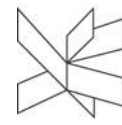


Foto 1

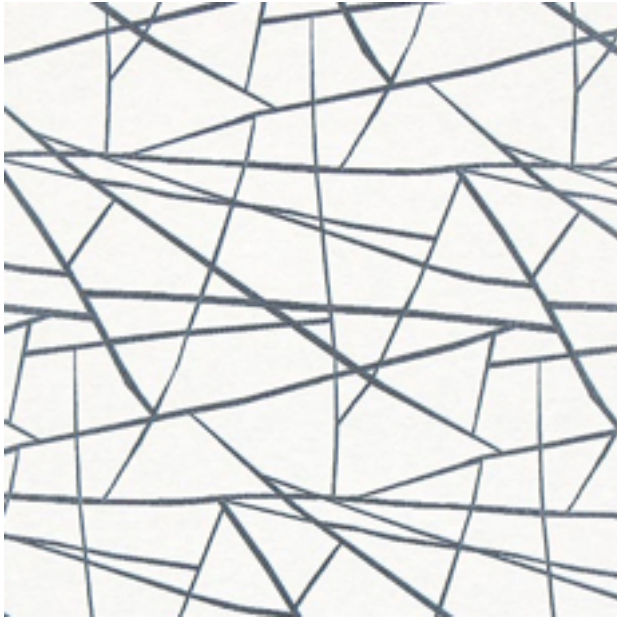


Foto 2



Foto 3

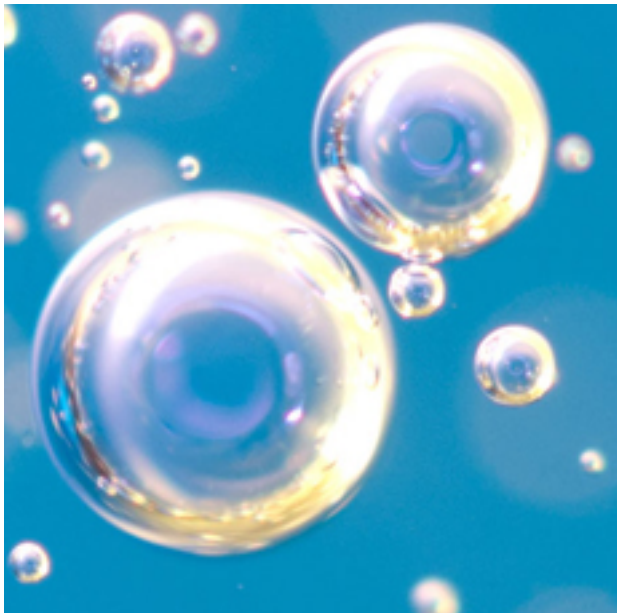
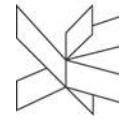


Foto 4





Opgave 4

Vælg ét af produkterne fra opgave 3. Tegn det detaljeret og gerne som perspektivtegning. Beskriv produktets funktion og giv forslag til farver og materialer.

Opgave 5

For at dokumentere idéudviklingsprocessen beder vi dig om at medsende skitser fra processens start til de færdige tegninger – max. fem sider. Det er vigtigt, at vi, via dine skitser, kan se, hvordan du har arbejdet dig frem til det endelige resultat.

Opgave 6

Fortæl hvad du forventer at få ud af uddannelsen, og hvad du selv kan bidrage med. Max. én A4 side (2400 anslag inkl. mellemrum).

Dit indsendte materiale skal vise, at du har designpotentiale, og det vil blive vurderet på proces, kreativitet og visualisering.

FASE 2 – Eventuel personlig samtale

Personlig samtale af 20 minutters varighed fordelt med 5 min. til din præsentation og 15 min. til motivationssamtale, dialog og spørgsmål.

- **Præsentation af din optagelsesopgave**
Medbring din optagelsesopgave i fysisk form og præsentér den.
- **Din motivation for at læse Designteknolog**
Redegør for dit specialevalg, dine fremtidsperspektiver og dit ambitionsniveau.

FASE 3 – Udvælgelsen

Den endelige udvælgelse er baseret på en helhedsvurdering af optagelsesopgaven og en eventuel samtale.

Du vil få svar på din ansøgning på VIA Optagelsesportal.

Rigtig god fornøjelse med opgaven.